

lamart
by Pierre lamart

MASSE

CZ INFORMACE O PRODUKTU A POKYNY

Děkujeme Vám za zakoupení produktu značky Lamart, který nese název podle Piera Lamarta

■ VLASTNOSTI

1. Indikace objemu vody a mléka
2. Dva přepínatelné systémy váhových jednotek g, lb:oz
3. Dva přepínatelné systémy objemových jednotek ml, fl oz
4. Indikace vybité baterie/přetížení
5. Vysoce přesný tenzometrický snímač
6. Funkce nulování, funkce TARE
7. Automatické vypnutí

■ INSTALACE NEBO VÝMĚNA BATERIE

Typ baterie váhy závisí na konstrukci produktu. Najděte typ baterie pro vaši váhu podle následujících obrázků a pak baterii uvedeným způsobem vložte a vyměňte.

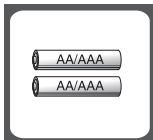
1. 1 × 3V lithiová baterie CR2032 (součást příslušenství). Před použitím odstraňte izolační list.
2. 2 × 1,5V (AA/AAA) baterie (není součástí příslušenství). Před použitím odstraňte obalovou fólii.



OBR 1

Otevřete kryt pouzdra baterie v dolní části váhy:

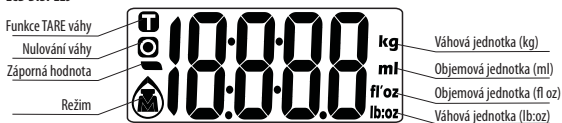
- A. Vyměňte vybitou baterii pomocí ostrého předmětu, jak je uvedeno na obrázku.
- B. Vložte novou baterii umístěním jedné strany baterie za přepážku baterie a pak zatlačte dolů druhou stranu.



OBR 2

- A. V případě potřeby vyměňte vybité baterie pomocí ostrého předmětu.
- B. Vložte nové baterie tak, že nejprve umístíte jednu stranu baterie dolů a pak zatlačte dolů druhou stranu. (Dodržujte prosím správnou polaritu.)

■ LCD DISPLEJ



Režim vážení



Režim objemu mléka



Režim objemu vody

■ FUNKCE TLAČÍTEK

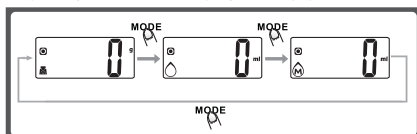
MODE (Režim): Přepnutí režimu

ZERO (Nulování): Nulování/Tara

UNIT (Jednotky): Přepnutí systému jednotek na metrický nebo britský. (Tlačítko přepnutí v dolní části váhy.)

■ PŘEPNUTÍ REŽIMU

Po zapnutí váhy stiskněte tlačítko **MODE** pro výběr režimu, jak je uvedeno níže:

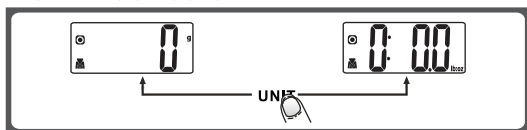


Poznámka: Systém jednotek váhy závisí na regionu prodeje a na požadavku distributora.

■ PŘEPNUTÍ JEDNOTEK HMOTNOSTI

Když váha ukazuje metrický (g, ml) nebo britský (lb:oz, fl oz) systém jednotek, stiskněte tlačítko **MODE** pro výběr provozního režimu (hmotnost, objem mléka, objem vody) a pak stisknutím tlačítka přepnutí **UNIT** přepnete mezi těmito dvěma systémy.

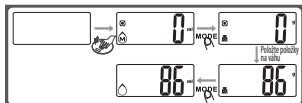
Podívejte se na následující příklad přepnutí jednotek hmotnosti:



- Při nastavení g jako jednotky hmotnosti je výchozí jednotka objemu ml;
- Při nastavení lb:oz jako jednotky hmotnosti je výchozí jednotka hmotnosti fl oz.

Poznámka: Systém jednotek váhy závisí na regionu prodeje a na požadavku distributora

■ ZAHÁJENÍ VÁŽENÍ



1. Režim vážení

- Umístíte váhu na pevný a rovný povrch.
- Položte na váhu misku (v případě potřeby).
- Jenně zatlačte na váhu rukou pro její zapnutí
- Počkejte, dokud se na LCD displeji nezobrazí „0“. Stiskněte tlačítko **MODE** pro přepnutí do režimu vážení.
- Zahajte vážení vložením váženého předmětu na váhu (nebo do misky). Na LCD displeji se zobrazí hodnota hmotnosti.
- Pokud je váženým předmětem voda nebo mléko, stiskněte tlačítko **MODE** pro výběr režimu objemu a zobrazení objemu váženého předmětu.



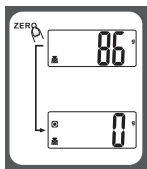
2. Režim indikace objemu

- Umístíte váhu na pevný a rovný povrch.
- Jenně zatlačte na váhu rukou pro její zapnutí
- Počkejte, dokud se na LCD displeji nezobrazí „0“ a stisknutím tlačítka **MODE** vyberte režim „Water“ (Voda) nebo „Milk“ (Mléko).
- Vložte nádobu pro tekutinu na desku váhy. Na LCD displeji se zobrazí hmotnost nádoby.
- Stiskněte tlačítko nulování pro vynulování váhy nebo použijte funkci TARE.
- Nalijte tekutinu (vodu nebo mléko) do nádoby - na LCD displeji se zobrazí objem tekutiny.
- Stisknutím tlačítka **MODE** vyberte režim „Weight“ (Vážení) pro zobrazení hmotnosti tekutiny.

■ FUNKCE „ZERO“ (NULOVÁNÍ) NEBO „TARE“

Pro postupné vážení různých položek, aniž by bylo nutno odstranit položky z váhy.

Položte na váhu první položku a odečtěte hmotnost. Před přidáním další položky stiskněte tlačítko **ZERO** pro resetování údaje na LCD displeji na „0“. Tuto operaci můžete opakovat.



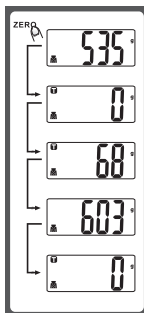
■ Situace 1: Funkce „ZERO“ (NULOVÁNÍ)

Když je celkový součet všech položek na váze $\leq 4\%$ max. váživosti váhy.

(4% = 80 g při váživosti 2 000 g;

200 g při váživosti 5 000 g)

Po každém stisknutí tlačítka **ZERO** se na LCD displeji zobrazí ----- nebo 0g. ----- znamená nestabilní stav; chvíli prosím počkejte. 0g a prozatímní ikona 0 na levé straně LCD displeje signalizují aktivaci funkce **ZERO** (NULOVÁNÍ). Max. váživost zůstává nezměněna.



■ Situace 2: Funkce „TARE“

Když je celkový součet všech položek na váze $> 4\%$ max. váživosti váhy.

(4% = 80 g při váživosti 2 000 g;

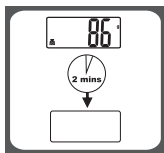
200 g při váživosti 5 000 g)

Po každém stisknutí tlačítka **ZERO** se na LCD displeji zobrazí ----- nebo 0g. ----- znamená nestabilní stav; chvíli prosím počkejte. 0g a prozatímní ikona T v levém horním rohu LCD displeje signalizují aktivní funkci **TARE**. Max. váživost je snížena o celkovou hmotnost všech položek.

■ V této situaci:

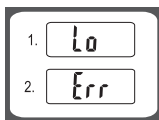
Stisknutím tlačítka **ZERO** můžete zobrazit celkovou hmotnost všech položek na váze. Pokud chcete vážit další položky, stačí stisknout tlačítko **ZERO** pro opětovné resetování údaje na LCD displeji na „0“.

■ AUTOMATICKÉ VYPNUTÍ



Automatické vypnutí se provede, když je na displeji zobrazena „0“ nebo stejná hodnota hmotnosti po dobu 2 minut.

■ VAROVNÉ INDIKÁTORY



- Vyměňte baterii za novou.
- Přetížení váhy. Odstraňte položku, aby nedošlo k poškození. Max. váživost je uvedena na váze.

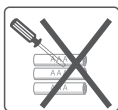
■ Pokyny k baterii



- Pokud nebudete váhu delší dobu používat, doporučujeme vám vyjmout baterii, aby nedošlo k poškození váhy v důsledku úniku elektrolytu z baterie.
- Udržujte baterie mimo dosah dětí.



- Nekombinujte staré baterie s novými, baterie různého složení nebo různých značek, aby nedošlo k úniku elektrolytu nebo výbuchu.
- Baterie nezahřívejte, nedeformujte a nevhazujte do ohně.



- Vyřazené baterie je zakázáno vyhazovat do běžného domácího odpadu.
- Informace o recyklaci baterií vám poskytnou místní úřady.



Vyřazená elektrická zařízení nevyhazujte do běžného domovního odpadu. Pokud existují ve vašem okolí sběrné dvory, předejte produkt k recyklaci. Informace o možnostech recyklace vám poskytnou místní úřady nebo prodejce.



ČIŠTĚNÍ A ÚDRŽBA

1. Čistěte váhu mírně navlčeným hadříkem. NEPONORUJTE váhu do vody a nepoužívejte chemické čisticí prostředky nebo čisticí prostředky s brusným účinkem.
2. Všechny plastové díly by měly být očištěny ihned po styku s tuky, kořením, octem a silně aromatickými nebo zbarvenými potravinami. Zabraňte kontaktu s kyselinami citrusových šťáv.
3. Váhu vždy používejte na tvrdém a rovném povrchu. NEPOUŽÍVEJTE váhu na koberci.

BEZPEČNOSTNÍ OPATŘENÍ

Nepoužívejte hrubé nebo agresivní čisticí prostředky – mohly by poškodit povrch (např. čisticí prostředky na potrubí s žíravinami).

Při neopatrném zacházení může dojít k poškození povrchu (odpryskávání). Tyto vady jsou důsledkem nesprávného používání a neznamenají závadu produktu. Doporučujeme provádět čištění vždy ručně pomocí neagresivních čisticích prostředků a jemných utěrek nebo hubek. Čištění v myčce je zakázáno.

OCHRANA ŽIVOTNÍHO PROSTŘEDÍ

V závislosti na velikosti produktu jsou na všech produktech vytištěny značky informující o materiálech použitých při výrobě obalů, komponent a příslušenství, stejně jako jejich recyklaci. Správnou likvidací tohoto produktu pomáháte chránit cenné přírodní zdroje a předcházet možným negativním vlivům na životní prostředí a lidské zdraví, ke kterým by mohlo dojít v důsledku nesprávné likvidace odpadu. Podrobné informace si vyžádejte u místních úřadů nebo ve sběrných dvorech. V souladu s národními předpisy mohou být za nesprávnou likvidaci tohoto typu odpadu uloženy pokuty. **Udržujte igelitové části mimo dosah dětí, jinak hrozí nebezpečí udušení.**

Zákazník byl informován o funkci produktu a zacházení s produktem.

WARRANTY CARD

This product is covered by a 36-month warranty period from the date of purchase of the product. The warranty period commences on the date of purchase. The warranty card must be presented together with a valid proof of purchase of the given product. The provision of the warranty does not affect the rights of the buyer, which relate to the purchase of a product according to special legal regulations. Other relationships between the vendor and the buyer are governed by the valid provisions of the Civil Code.

PRODUCT (NAME/PRODUCT NUMBER/EAN):

SALE DATE:

VENDOR (business name and address):

STAMP AND SIGNATURE OF THE VENDOR/STORE:

This warranty card must be presented with every lodged complaint.

Always carefully store this warranty card.

The warranty card is only valid if it is legible and properly filled out with the stamp and signature of the vendor/store, sale date, address of the vendor/store and product description.

The warranty does not cover the following:

- the product was not used properly or was used in a way that contradicts this user's manual
- the product was modified or repaired at an unauthorised service centre or by an unauthorised person and original parts were not used for the repair.



Výrobce/Manufacturer:
FAST ČR, a.s.; Černokostecká 2111, 100 00 Praha 10, Czech Republic

www.lamart.cz